



 長谷川ジャバラ

〒116-0014 東京都荒川区東日暮里1-24-4

TEL:03-5811-7157

<https://www.hasegawa-jyabara.com>



**HASEGAWA
BELLOWS**

株式会社 長谷川ジャバラ

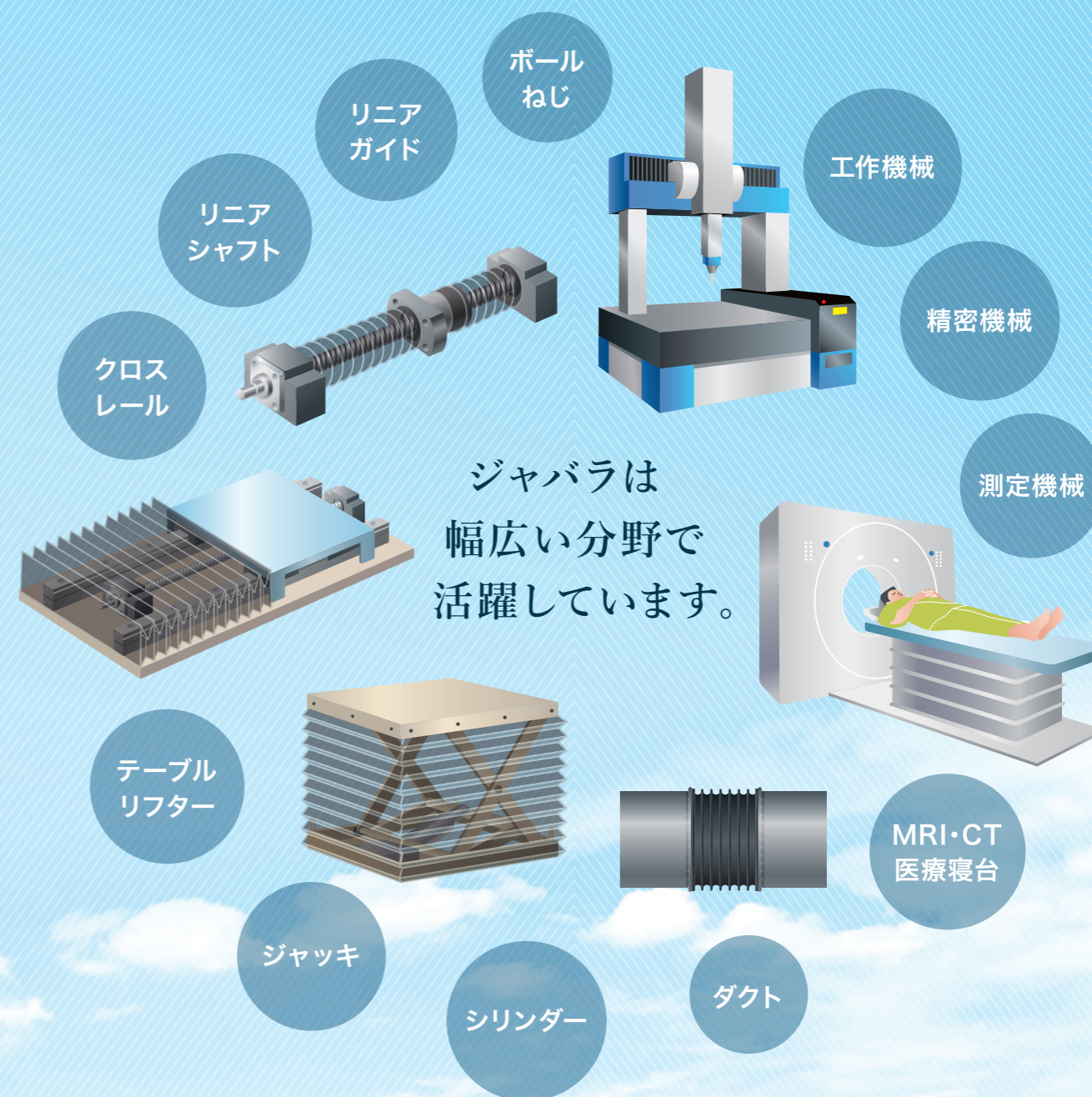
「困った」を 「良かった」に。

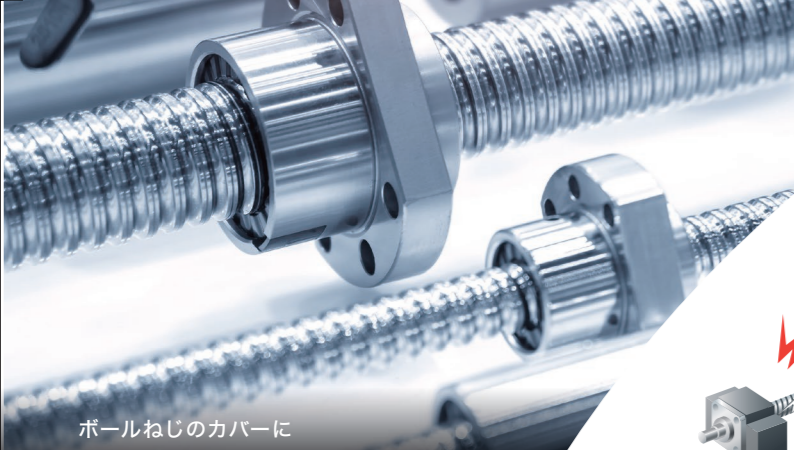
ジャバラは、工業機械、ロボット、精密機械、産業機械、食品業界、建設業界、測定機器、医療機器（MRI・CT医療寝台）等、様々な機械の可動部分のカバーとして幅広い分野で活躍しており、伸縮自在の構造は必要不可欠と言われるぐらいの重要性があります。特に工作機械やロボットの駆動部、液体投入部分等はほとんど「裸」のため、ダメージを受け易く、そこでジャバラが「防護服」として様々なリスクから機械を守る役目を果たします。

長谷川ジャバラは1954年の創業以来、磨き上げてきた技術で新しい価値を生み出し、多彩な製品を送り出してきました。

長年培ってきた技術力と豊富な経験で、形状・構造・材質など、あらゆる面についてご利用環境を考慮し、ご要望に合ったジャストフィットするジャバラをご提案・製作いたします。

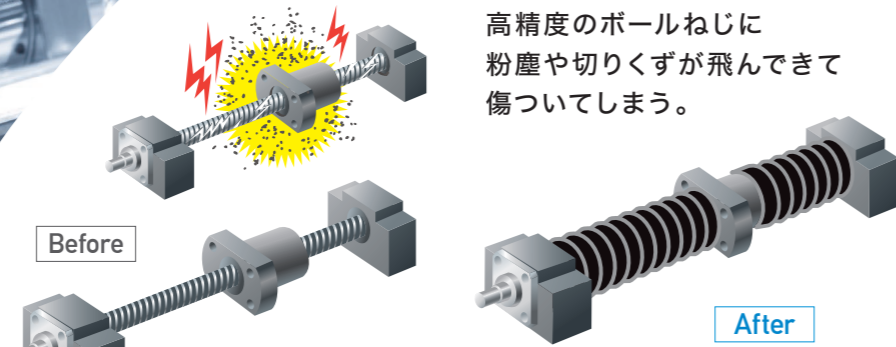
当社の製品は全てオーダーメイドで、耐熱、耐冷、耐油、耐薬品、耐圧など、ご使用環境に最適な材質で製作できますので、耐久性にも優れています。また、高品質の製品をお届けするサービス、新製品の開発、最新研究も日々推進しています。






ボールねじのカバーに

ボールねじが傷つきませんか？

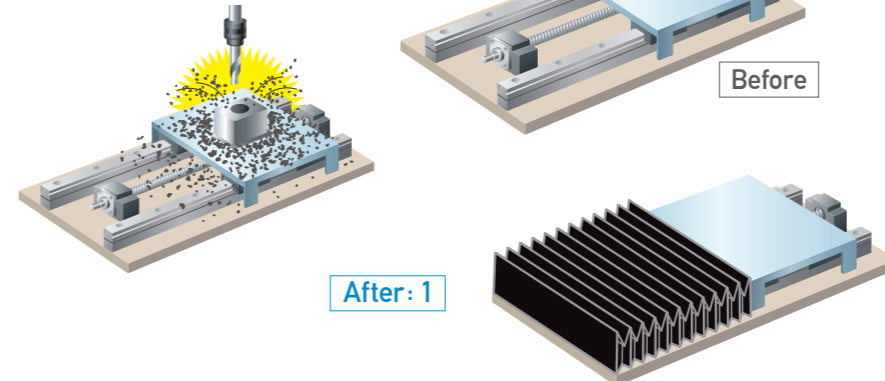



高精度のボールねじに
粉塵や切りくずが飛んできて
傷ついてしまう。

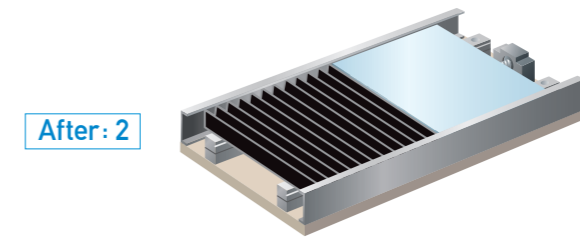
 丸型ジャバラを取り付けると、
寿命を長く保てます。


切りくずが堆積しませんか？

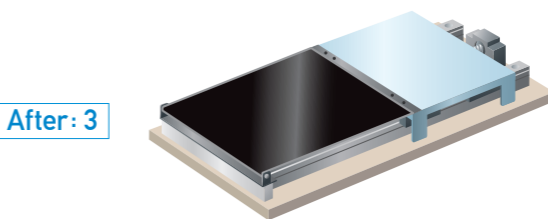
高精度のボールねじ・リニアガイドに
粉塵や切りくずが飛んで傷ついてしまう。
堆積すると動作不良も...




 この字型ジャバラは、高精度のボールねじ・
リニアガイドを、切りくず・粉塵から守り保護します。



 平型ジャバラは、開口部の蓋(フタ)として様々な保護に
使用できます。ガイドレールが必要です。



 ロール型ジャバラは、生地・フィルムをロール状に
巻き取るタイプです。ガイドレールは必要ありません。



液体からの保護・カバーに



熱からの保護・カバーに

ジャバラの特徴

優れた柔軟性、保護、カバー

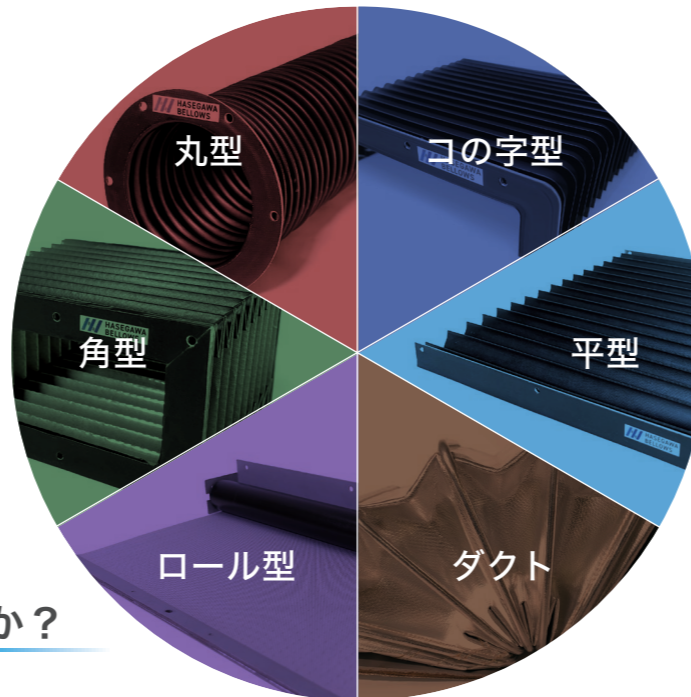
使用環境に合わせて柔軟に伸縮・屈曲するため
重要部分の保護に優れています。

材質の選定が可能

耐水、耐熱、耐寒、耐薬品、耐圧等、
使用環境に最も適した材質(生地)が選べます。

寸法、構造の指定が自由

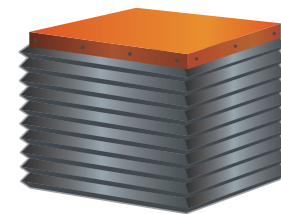
自由な寸法、構造で製作することが可能です。




手足が挟まりそうで危険ではありませんか？



Before




After

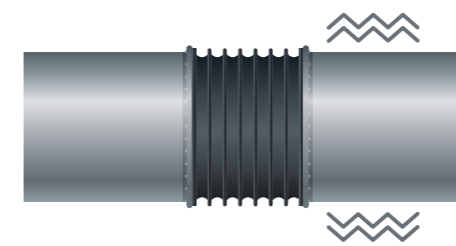
 全面または3面をカバーする場合は、
角型ジャバラ(リフター用)がおすすめです。




After

 1面だけをカバーする場合は、
ロール型ジャバラがおすすめです。

配管が振動しませんか？



 振動がある配管はキャンパスダクト、
配管をフレキシブルに移動させたいときは
ジャバラダクトがおすすめです。



テーブルリフターの安全対策に



医療機器の安全対策に



切りくずからの保護・カバーに



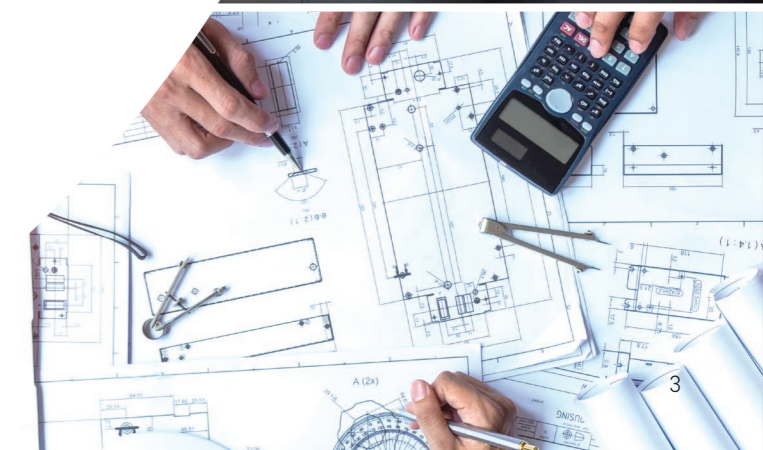
粉塵からの保護・カバーに



機械の保護・カバーに



換気、排熱、排煙、粉塵排出に

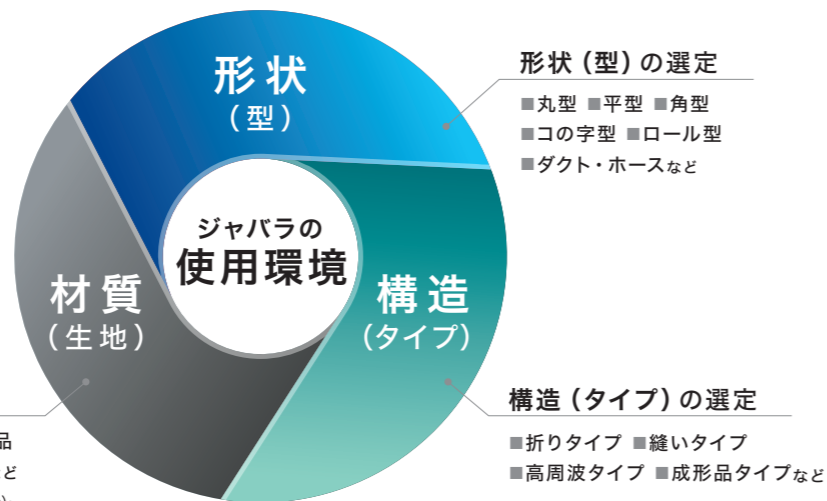


選定方法

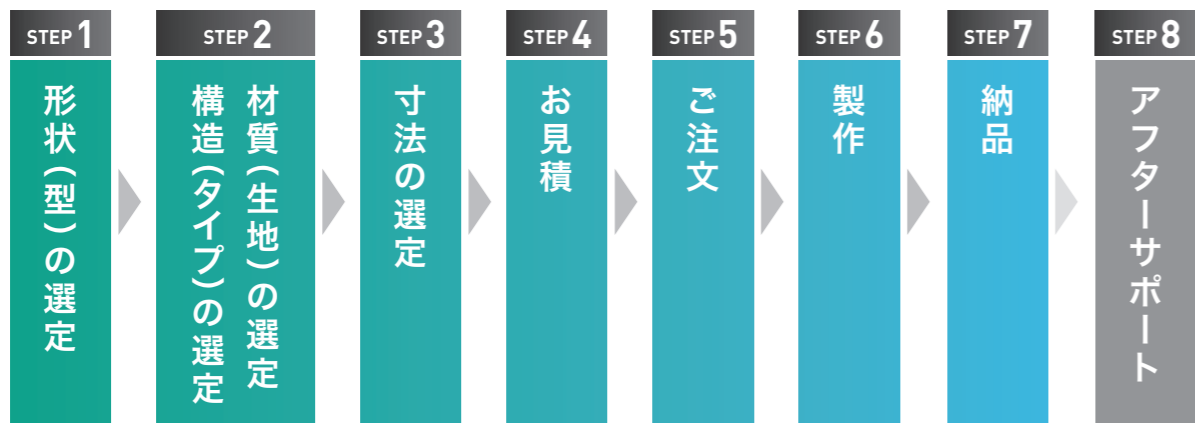
ジャバラは、使用環境に沿って「形状」「構造」「材質」を選定し、製作します。

【ジャバラの使用環境】

ジャバラを取り付ける環境や条件は？
何をカバーするのか？ 何から守るのか？
「熱がかかる」「水や油がかかる」
「油・粉塵を飛散させたくない」
「クリーンルーム環境」など



納品までの流れ



あらゆる面についてご使用環境を考慮し、ジャストフィットするジャバラをご提案いたします。
規格品もオーダー品も完全オーダーメイドです。豊富な経験と技術力で最良の製品を製作いたします。
修理・修繕も承ります。



丸型ジャバラ

ROUND BELLOWS

ボールねじ・シリンダーロッド・ボールスプライン・スプライン・ジャッキ・
ピニオンラックなどいろいろな軸を保護するジャバラカバーです。



リング入りタイプ

丸型ジャバラでは安価で標準的なタイプです。材質指定も可能です。
筒状にした生地の中にリングを入れてジャバラにします。



高周波タイプ

高周波タイプは、MIN(最小縮み)が良く縮みます。芯材が無くドーナツ型の生地を高周波溶着して製作します。
低反発・低発塵のため、クリーンルームでの使用に適しています。



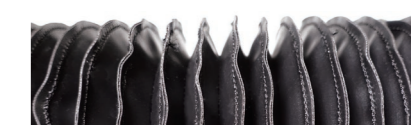
成形品タイプ

ゴム成型のタイプです。
防水性・気密性に優れています。



縫いタイプ

縫製で山と谷を形成するタイプです。
リング入りタイプよりMINが良いです。さらに内径と外径の差が大きいほどMINが良くなります。



リング縫いタイプ

リング縫いタイプは、芯材のリングを縫製するタイプです。縫製しているためリングの脱落がありません。



大小リングタイプ

大小リングタイプは、リング入りタイプのリング径を“大小大小”と交互にする事により縮みの性能を良くしています。



チャック割りタイプ

リング縫いタイプのリングをカットしチャックをつけてジャバラを開放できるようにしています。軸が外せない場所に後から取り付ける事が可能です。





コの字型ジャバラ

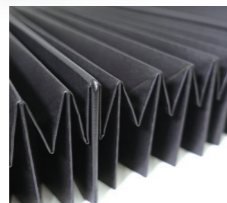
SHAPED BELLOWS

リニアガイド・LMガイドなどレール部分や開口部を保護するジャバラカバーです。



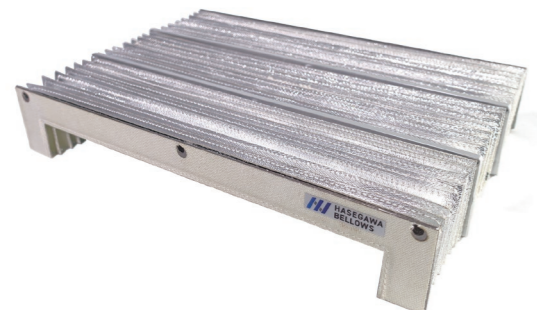
折りタイプ

コの字型標準タイプのジャバラです。PETフィルムとゴム引き布を合わせて制限テープで止めてジャバラにします。



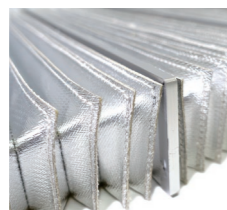
PSタイプ

ゴム引き布などにPP・PVCなどの板を立ててジャバラにします。反発がないのが特徴です。



縫いタイプ

コの字型に生地を抜き、山と谷をミシンで縫製してジャバラにします。縮みを少なくしたい時に最適です。材質（生地）の選択ができます。

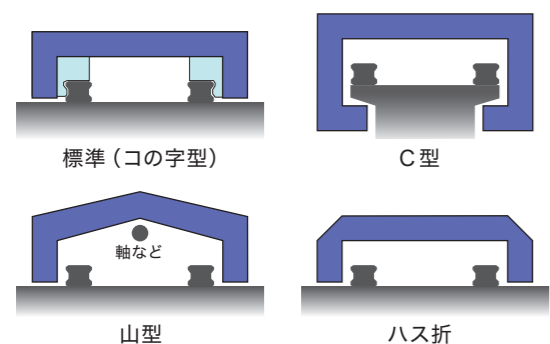


高周波タイプ

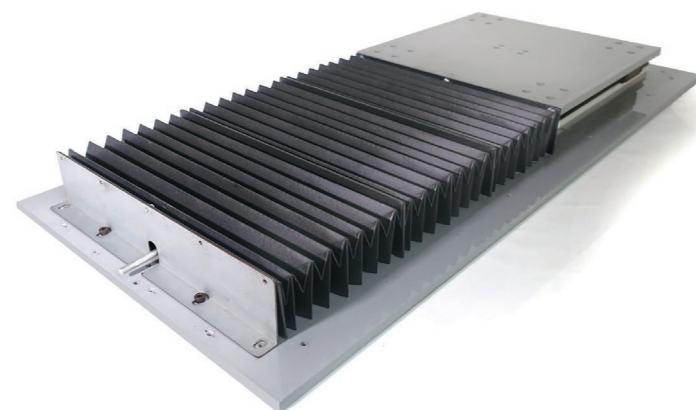
ウレタンシートで製作するジャバラです。低反発・低発塵のため、クリーンルームでの使用に適しています。



形状の種類



コの字型の選定方法については
1) 製品情報サイト「ジャバラ図鑑」の「コの字型選定方法」をご覧ください。
2) ご不明な点はお相談、お問い合わせください。



コの字型ジャバラ 折りタイプ 取付例



平型ジャバラ

FLAT BELLOWS

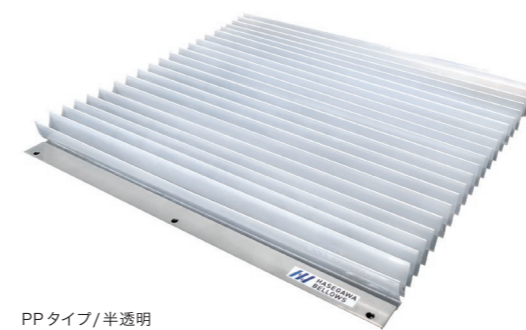
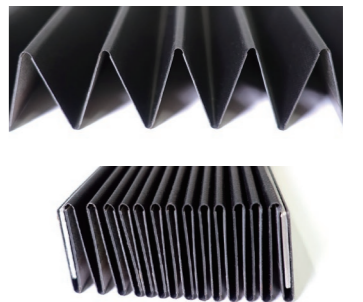
代表的なジャバラカバーです。開口部の蓋として様々な対象を保護するジャバラカバーです。



折りタイプ
※この写真の材質は、CSMゴムクロスです。

折りタイプ

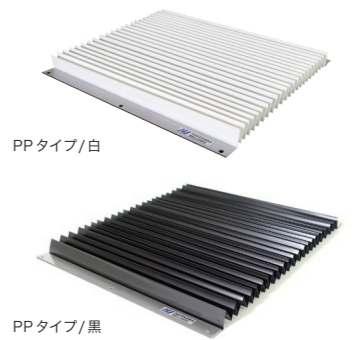
ゴム引き布とPETフィルムを積層させたタイプで、平型ジャバラの標準タイプです。防塵、安全対策、開口部の蓋に適しており、上下水平での使用が可能です。丈夫で大きさ、材質（生地）が選べます。



PPタイプ/半透明

PPタイプ

PPフィルムタイプは、構造がシンプルで安価なタイプです。軽量で水、薬品、油に強く防塵としても機能します。短納期で見た目も良く低発塵のため、食品加工の機械によく使用されます。小さな隙間に最適です。



PPタイプ/白

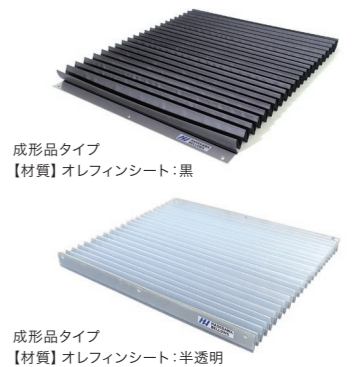
PPタイプ/黒



成形品タイプ
※この写真の材質は、CRゴムクロスです。

成形品タイプ

基布入りゴムをジャバラ状に成形させたものです。防塵、安全対策、開口部の蓋に使用できます。やわらかく、しなやかで上下水平での使用が可能です。

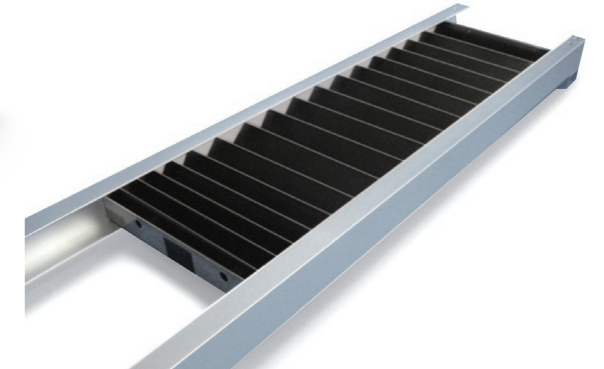


成形品タイプ
【材質】オレフィンシート：黒

成形品タイプ
【材質】オレフィンシート：半透明



平型ジャバラ 取付例



※ 平型ジャバラは写真のようなガイドレールによって伸縮が安定します。ガイドレールの取り付けが困難な場合は不向きのため、別の種類のジャバラをご提案いたします。



角型ジャバラ

SQUARE BELLOWS

工業系から食品系まで工場の安全対策や医療機器寝台用に。
小さなシリンダーから大きなリフターまで様々な取り付け対象を保護するジャバラカバーです。



リフター用 (リング縫い)

筒状にした生地にリングを縫製します。
お持ちのリフターへの後付けが可能です。
(取り付け対象への穴あけが不要でマジックテープで簡単に着脱できます。) 昇降機の挟まれ防止、工場の安全対策にお薦めです。



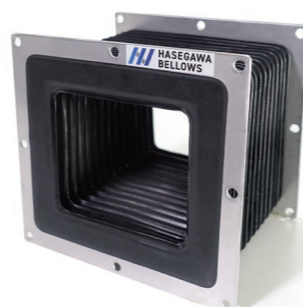
折りタイプ

ゴム引き布とPETフィルムを積層させたタイプのジャバラで、耐久性に優れています。



縫いタイプ

山と谷をミシンで縫製してジャバラにします。縮みを少なくしたい時に最適です。耐熱性に優れています。



高周波タイプ

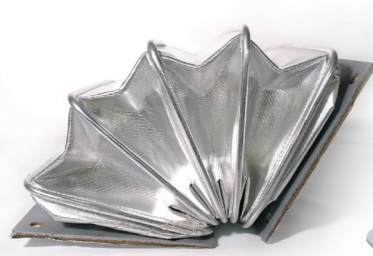
溶着で山と谷を形成するタイプで、MINが良く縮みます。低反発・低発塵のため、クリーンルームでの使用に適しています。



ダクト・ホース

DUCT / HOSE

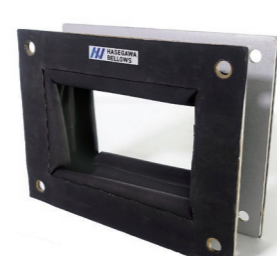
換気、排熱、排煙、粉塵排出に。
耐熱、耐冷、耐圧など様々な環境条件に適した材質(生地)で製作できます。



角ジャバラダクト



丸ジャバラダクト



角キャンバスタクト



丸キャンバスタクト

ジャバラダクト

ジャバラダクトは、ジャバラ機能を必要とする環境での換気、排熱、排煙、粉塵排出用として使用します。

キャンバスタクト

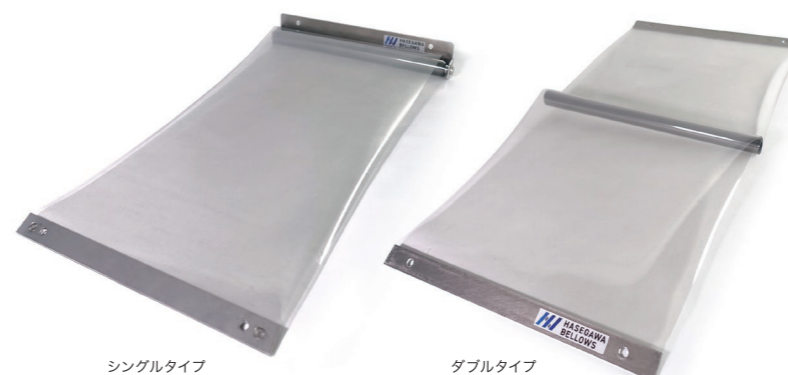
キャンバスタクトは、ブロワーなどの振動するところでの配管への防振用として使用します。



ロール型ジャバラ

ROLLED BELLOWS

主に平面を保護するジャバラカバーです。ガイドのない垂直面・水平面にも使用可能です。
樹脂を形状記憶させており、フィルムがロール状に丸まります。高速動作への対応が可能です。



シングルタイプ

ダブルタイプ

ロールシートは防塵用、安全対策などで、半導体加工装置、工作機械、テーブルリフターなど様々な分野で使用されています。



黒

透明

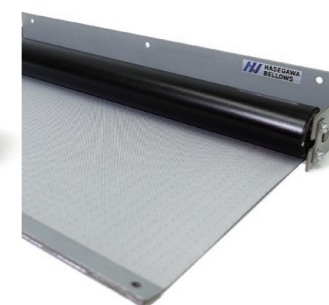
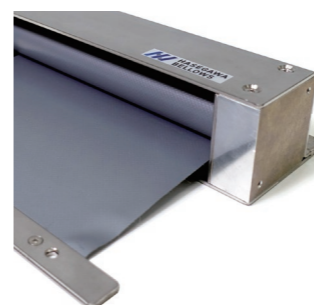
スモーク(帯電防止)

ロールシート シングルタイプ

シングルタイプは片側の軸に巻き戻すタイプで、専用のブラケットが付属されています。

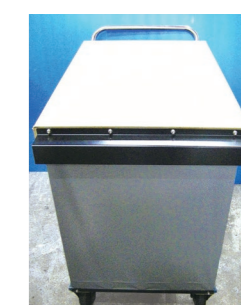
ロールシート ダブルタイプ

ダブルタイプは中央に巻き取り部分がくるため、シングルタイプよりも省スペースでの設置が可能です。



巻き取りカバー

巻き取りカバーは、ロールの中心にばね入りのドラムがあり、パネの力で巻き取ります。主に平面をカバーし、ガイドのない垂直面・水平面にも使用できます。工場の安全カバー、安全対策に。材質(生地)が選べます。



ゴム・パッキン

RUBBER / PACKING

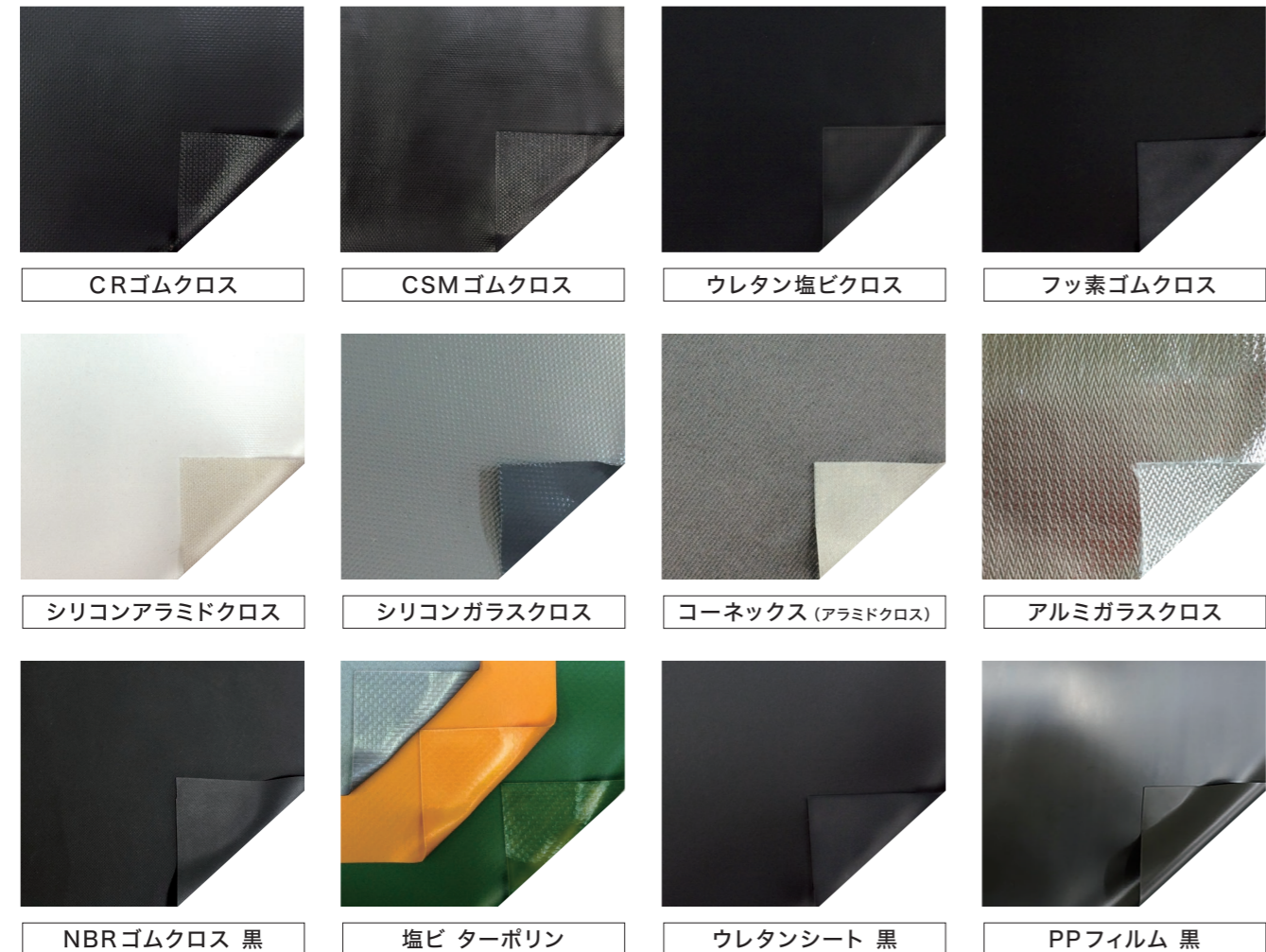
ゴム・スポンジの、抜き・接着・切削・成形など様々な加工を承っております。



- ゴムシート、ゴムスポンジの加工
板金・樹脂との接着、両面テープ貼り加工、プロッターカット、型抜き加工などのゴムシート、ゴムスポンジを加工します。
- ゴムブロックの切削加工
旋盤、フライスなどでゴムブロックを切削し、加工します。
- ゴムの成形加工
金型にゴムを入れて加硫し、成形します。
- 押し出し加工
口金という型で押し出したものを加硫し、成形します。
- ライニング加工
ゴムシートを芯金に接着させます。芯金の製造からも承ります。

材質(生地)の一覧です。ジャバラの使用環境に最適な材質をご提案いたしますので、ご不明な際はお問い合わせください。

- | | | | | |
|---------------------------------------------------------------------------------------------------|----------------------------------------------------------------------|-------------------------------------------------------------------------------------|-----------------------------------------------------------------|----------------------------------------------------|
| 一般
■ CRゴムクロス
■ CSMゴムクロス
■ ウレタン塩ビクロス
■ 塩ビターポリン | 耐水・耐粉塵
■ CRゴムクロス
■ CSMゴムクロス
■ ウレタン塩ビクロス
■ 塩ビターポリン | 耐薬品
■ フッ素ゴムクロス
■ シリコンアラミドクロス
■ シリコンガラスクロス
■ PPフィルム | 耐油
■ CRゴムクロス
■ CSMゴムクロス
■ NBRゴムクロス
■ ウレタンシート | 高強度
■ CRゴムクロス
■ 塩ビターポリン
■ ウレタン黒ベルト |
| 耐熱
■ シリコンアラミドクロス
■ シリコンガラスクロス
■ SEPゴムクロス
■ コーネックス
■ アルミガラスクロス
■ フッ素ゴムクロス | 耐冷・耐寒
■ SEPゴムクロス
■ コーネックス | 難燃
■ フッ素ゴムクロス
■ シリコンガラスクロス
■ シリコンアラミドクロス
■ アルミガラスクロス
■ コーネックス | その他
■ 透明シート
■ PPフィルム
■ オレフィン
■ ルミラー(PETフィルム) | |



材質(生地)一覧の画像、詳しい材質情報は、製品情報サイト「ジャバラ図鑑」をご覧ください。サンプル請求は、お電話またはホームページから。

【お問い合わせ】 TEL: 03-5811-7157
 製品情報サイト【ジャバラ図鑑】 <https://www.hasegawajb.jp>



※ 無償ジャバラサンプルは、『丸型ジャバラ』、『ロールシート』、『平型ジャバラPPタイプ』の3点です。

● リング ● 縫い ● 折り ● PS ● 巻取り ● ダクト ● 高周波 ● 成型

材質(生地)名	表面	厚み(mm)	基布	色	特徴	構造
CRゴムクロス	CRゴム	0.38	ナイロン	黒	一般(耐水・耐粉塵) 耐候性・耐オゾン性・耐熱老化性・難燃性などのバランスが良い	●●●●●●●●
		0.48				●●●●●●●●
		0.65				●●●●●●●●
		0.70				●●●●●●●●
1.00	●●●●●●●●					
CSMゴムクロス	CSMゴム	0.25	ナイロン	黒	一般(耐水・耐粉塵) CRゴムに比較して耐摩耗性・耐候性が高い	●●●●●●●●
		0.45				●●●●●●●●
ウレタン塩ビクロス	PVC+TPU樹脂	0.32	ポリエステル	黒	一般(耐水・耐粉塵) 高周波溶着可能で丸型ジャバラリング入り向け	●●●●●●●●
		0.38				●●●●●●●●
		0.60				●●●●●●●●
フッ素ゴムクロス	フッ素ゴム	0.25	メタ系アラミド繊維	黒	耐熱・難燃・耐薬品	●●●●●●●●
		0.35				●●●●●●●●
		0.50				●●●●●●●●
シリコンアラミドクロス	シリコンゴム	0.45	メタ系アラミド繊維	白	耐熱・難燃・耐薬品	●●●●●●●●
シリコンガラスクロス	シリコンゴム	0.30	ガラス繊維	シルバー	耐熱・難燃・耐薬品	●●●●●●●●
SEPゴムクロス	SEP(変性シリコン)	0.65	ポリエステル	白	耐熱・耐冷・耐寒	●●●●●●●●
コーネックス(アラミドクロス)	CSMゴムアルミコート	0.35	メタ系アラミド繊維	シルバー	耐熱・難燃・耐冷・耐寒	●●●●●●●●
アルミガラスクロス	アルミ	0.38	ガラス繊維	アルミ色	耐熱・難燃	●●●●●●●●
NBRゴムクロス 白	NBRゴム	0.40	ナイロン	白	食品対応 抗菌・効カビ・耐油	●●●●●●●●
NBRゴムクロス 黒	NBR	0.35	ナイロン	黒	耐油	●●●●●●●●
透明シート	PVC樹脂	0.30	無し	透明	透明	●●●●●●●●
		0.50				●●●●●●●●
		1.00				●●●●●●●●
透明シート(亀の甲)	PVC樹脂	0.30	無し	透明(亀の甲)	透明 帯電防止	●●●●●●●●
透明シート(網入り)	PVC樹脂	0.35	あり	透明(網入り)	透明 耐引裂	●●●●●●●●
塩ビターポリン	PVC樹脂	0.25	ポリエステル	シルバー、黒、他 色指定が可能 ライトグリーン	一般(耐水・耐粉塵)	●●●●●●●●
		0.35				●●●●●●●●
		0.35				●●●●●●●●
		0.35				●●●●●●●●
		0.50				●●●●●●●●
1.00	●●●●●●●●					
ウレタンシート 黒	ウレタン	0.20	無し	黒	耐油 高周波タイプ向き	●●●●●●●●
		0.30				●●●●●●●●
		0.40				●●●●●●●●
ウレタンシート 透明	ウレタン	0.20	無し	透明	耐油 高周波タイプ向き	●●●●●●●●
PPフィルム 黒	PP	0.20	無し	黒	平型ジャバラ PPタイプ向け	●●●●●●●●
		0.38				●●●●●●●●
PPフィルム 黒(梨地)	PP	0.30	無し	黒	平型ジャバラ PPタイプ向け	●●●●●●●●
PPフィルム 半透明	PP	0.15	無し	半透明	平型ジャバラ PPタイプ向け	●●●●●●●●
PPフィルム 白	PP	0.15	無し	白	平型ジャバラ PPタイプ向け	●●●●●●●●
		0.20				●●●●●●●●
ウレタン黒ベルト	ウレタン	0.70		黒	巻取りカバー向け 耐摩耗性	●●●●●●●●

※クロス：基布にコーティングしたもの ※シート：基布無しで柔らかいもの ※フィルム：基布無しで"コシ"のあるもの

会社概要

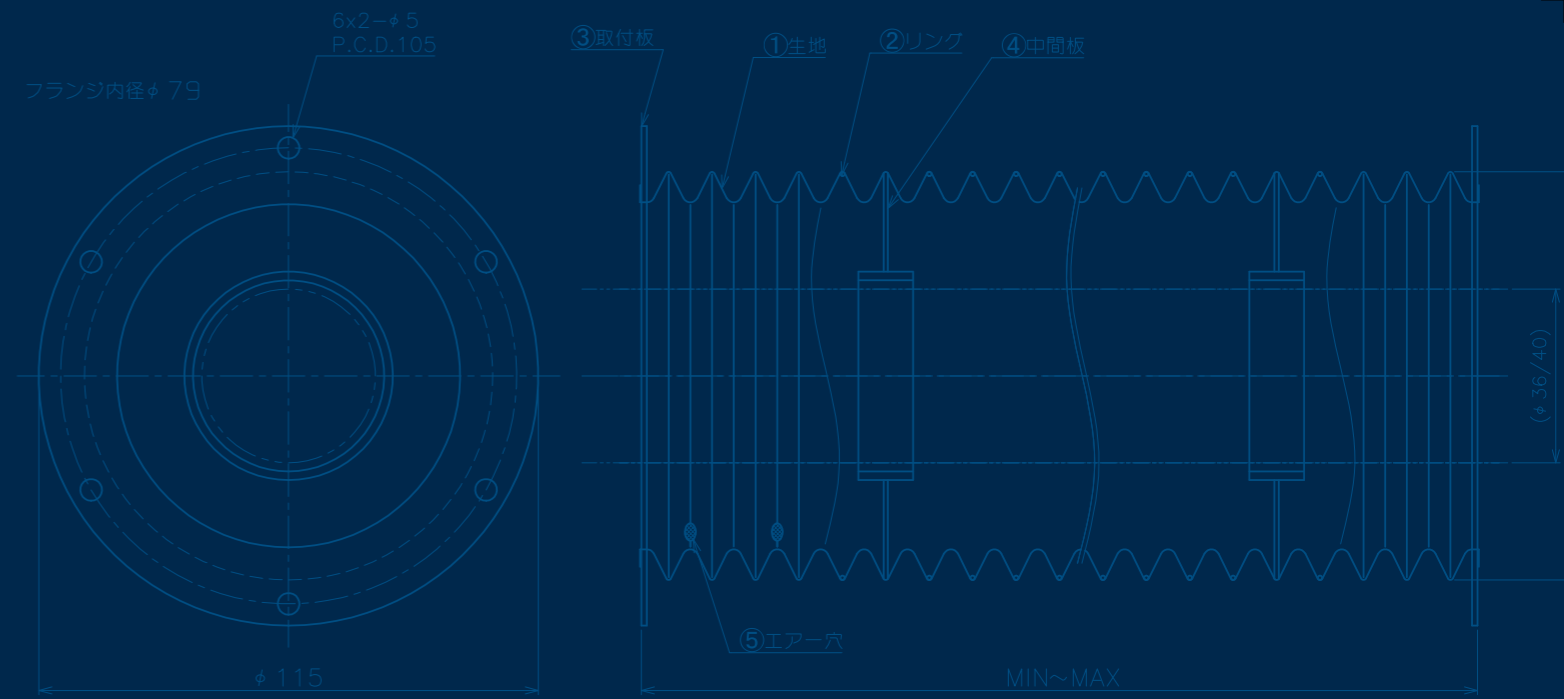
社名	株式会社長谷川ジャバラ
創業	1954年(昭和29年)4月
設立	1982年(昭和57年)6月
代表者	代表取締役 長谷川 正範
所在地	【本社】〒116-0014 東京都荒川区東日暮里1-24-4 【本社工場】〒116-0014 東京都荒川区東日暮里1-24-4 【つくばみらい工場】〒300-2434 茨城県つくばみらい市平沼135-2
取引銀行	三菱UFJ銀行 日暮里支社
従業員数	本社工場26名 つくばみらい工場9名(2020年1月現在)
資本金	1,000万円
取扱い品目	ジャバラ、パッキング

環境基本方針

- 事業活動、製品、サービスの環境影響を考慮し継続的な向上を実施します。
- 法規制・社会的要求事項・自主基準・お客様との協定を遵守します。
- 省資源・省エネルギー化を推進します。
- 方針は社員一人ひとりに対し伝え、弊社ホームページに掲載します。

沿革

1954年(昭和29年)	長谷川製作所 創立 革製のジャバラ、ベルト、パッキング製造開始
1965年(昭和40年)	合成皮革製の素材を使用した新商品の製造開始
1966年(昭和41年)	長谷川蛇腹製作所に商号変更
1982年(昭和57年)	株式会社長谷川ジャバラ設立 資本金1000万円に増資 透明ジャバラの開発
1983年(昭和58年)	ジャバラ芯材にプラスチック素材を使用した新商品の製造開始 第二工場 設立(東京都荒川区)
1993年(平成5年)	PP折りジャバラの開発
1997年(平成9年)	ベッタンコジャバラの開発
1998年(平成10年)	業務拡張と設備拡大の為、本社移転
2004年(平成16年)	つくばみらい工場 設立(茨城県つくばみらい市)
2010年(平成22年)	長谷川 正範が三代目として代表取締役に就任
2011年(平成23年)	平型ジャバラ用織機をつくばみらい工場に導入
2012年(平成24年)	丸キャンバスダクトの開発
2014年(平成26年)	ロールシート・スモークタイプの開発
2015年(平成27年)	PSタイプ用溶着機を導入、CR規格品の開発
2017年(平成29年)	つくばみらい工場を増築
2019年(平成31年)	創業65周年を迎え、本社事務所を改装、プロッターを導入
2020年(令和2年)	新たなサービスとして、レーザー加工機を導入予定(2月)



詳しい製品情報、図面ダウンロード、サンプル請求等
長谷川ジャバラの製品情報サイト「ジャバラ図鑑」



株式会社長谷川ジャバラ 製品情報



<https://www.hasegawajb.jp>

規格品、オーダーメイド、小ロット、短納期、特殊形状・特殊な使用環境、ジャバラについてのご相談など、どうぞお気軽にお問い合わせください。

TEL : 03-5811-7157 FAX : 03-3806-4413

✉ hasegawajb@hasegawa-jyabara.com

